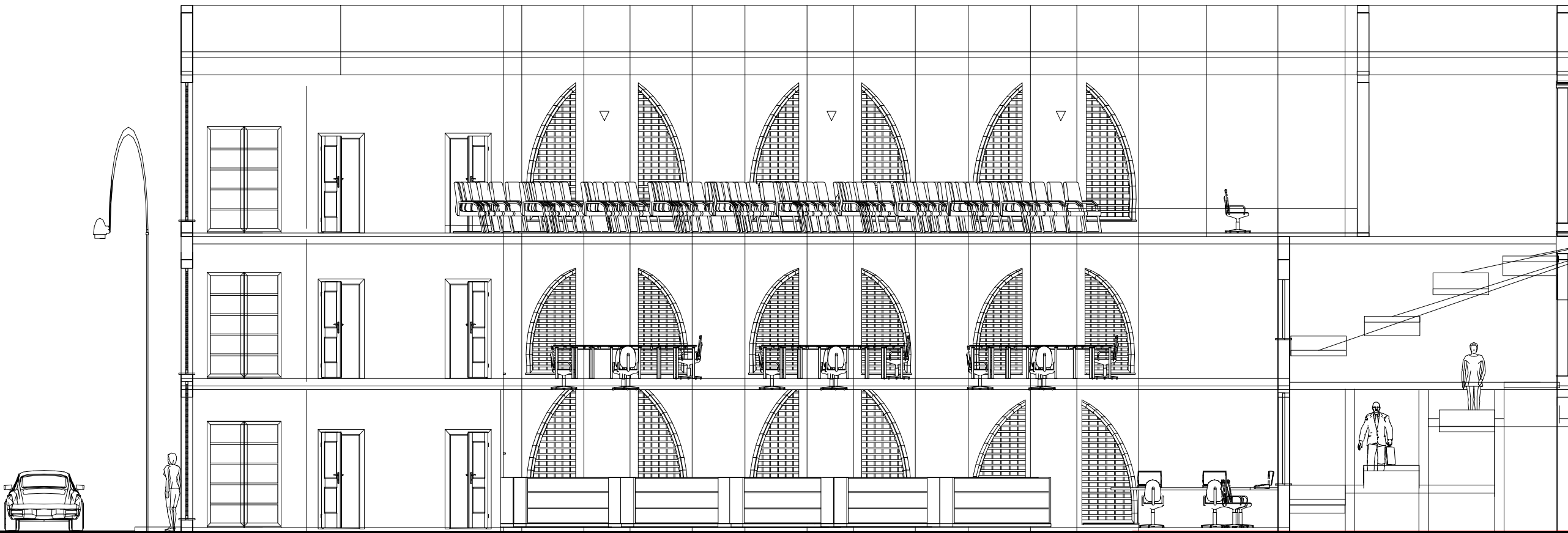
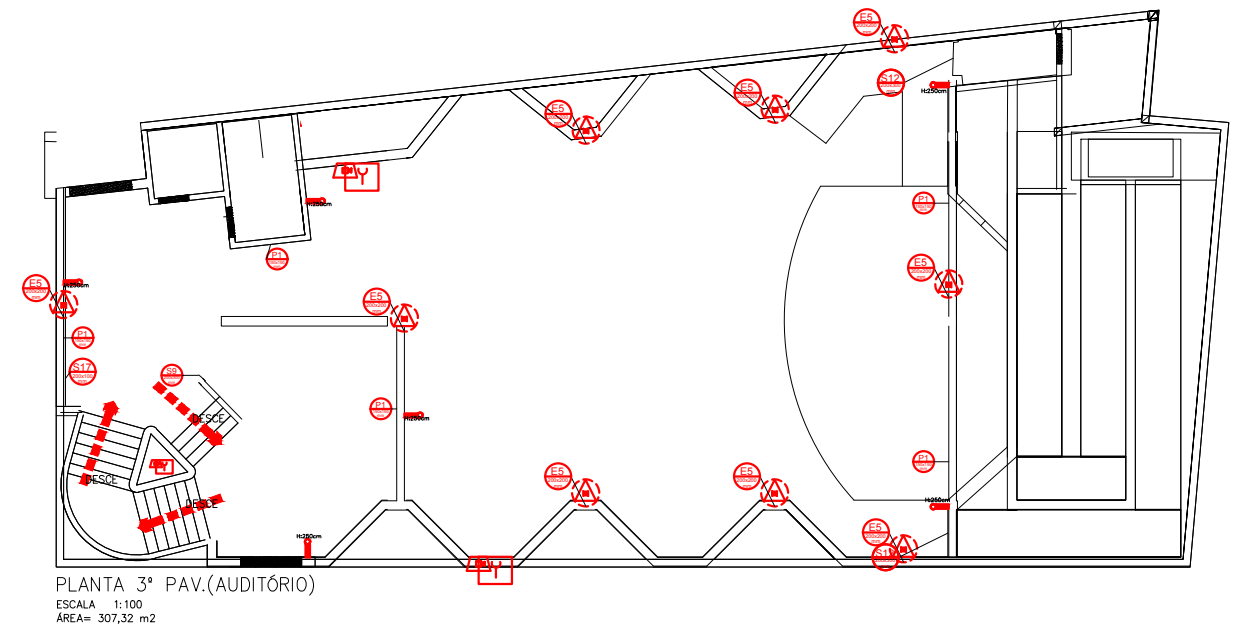
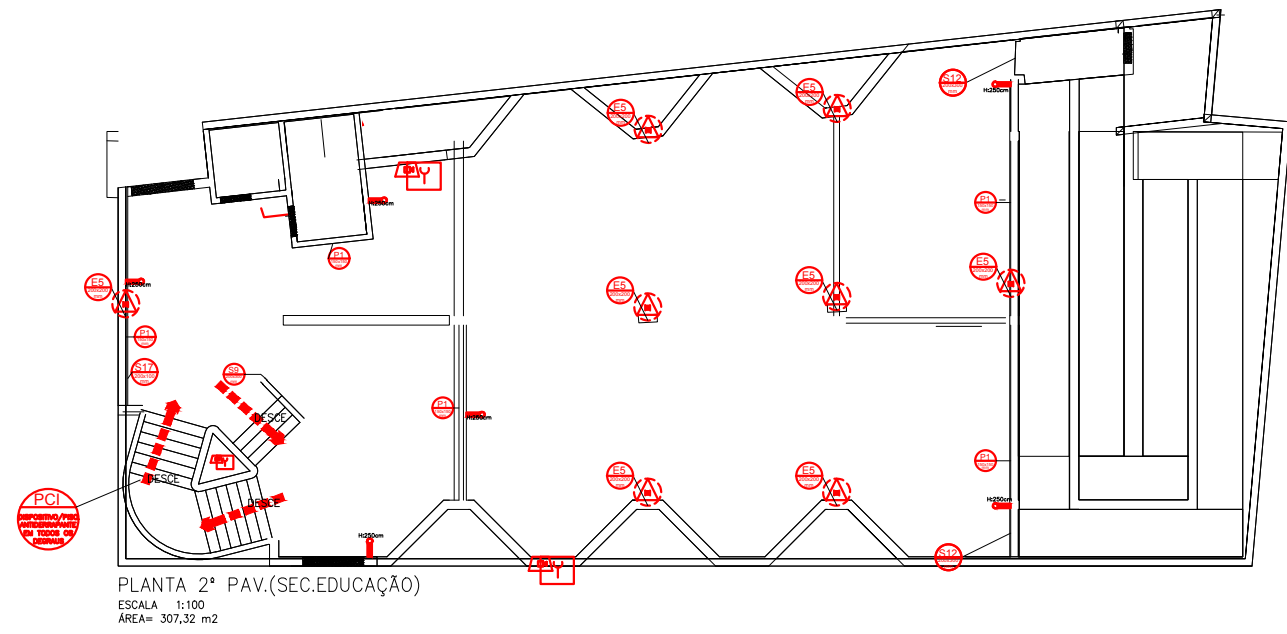
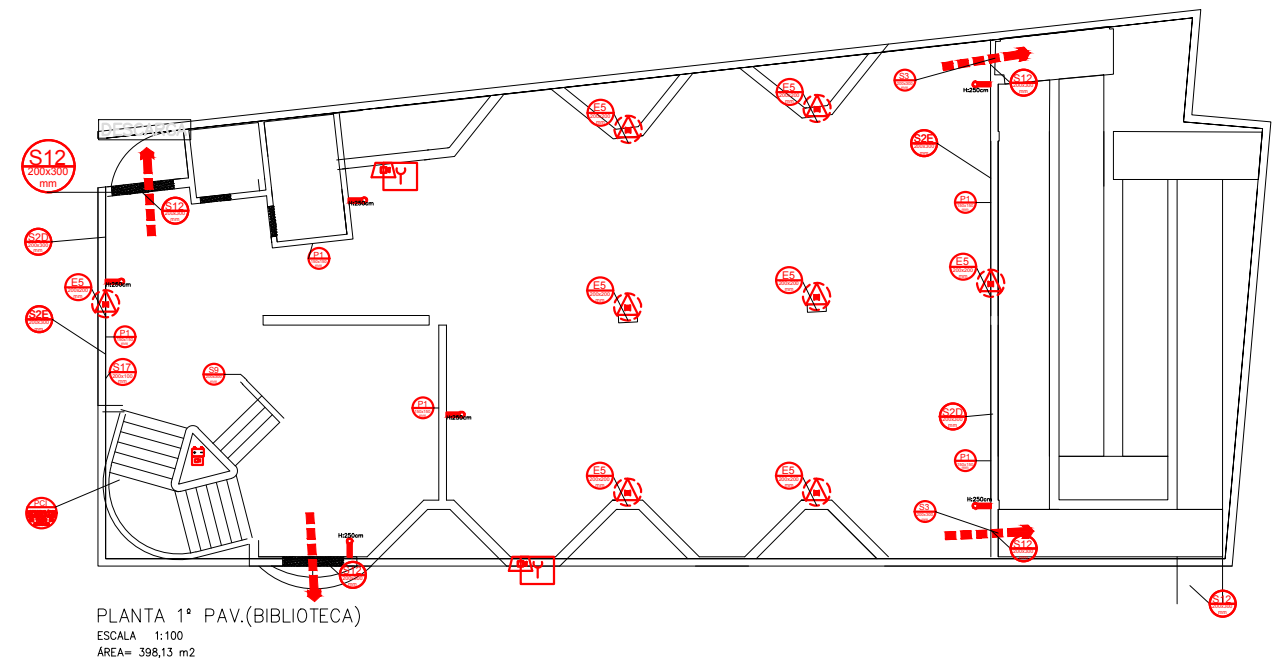
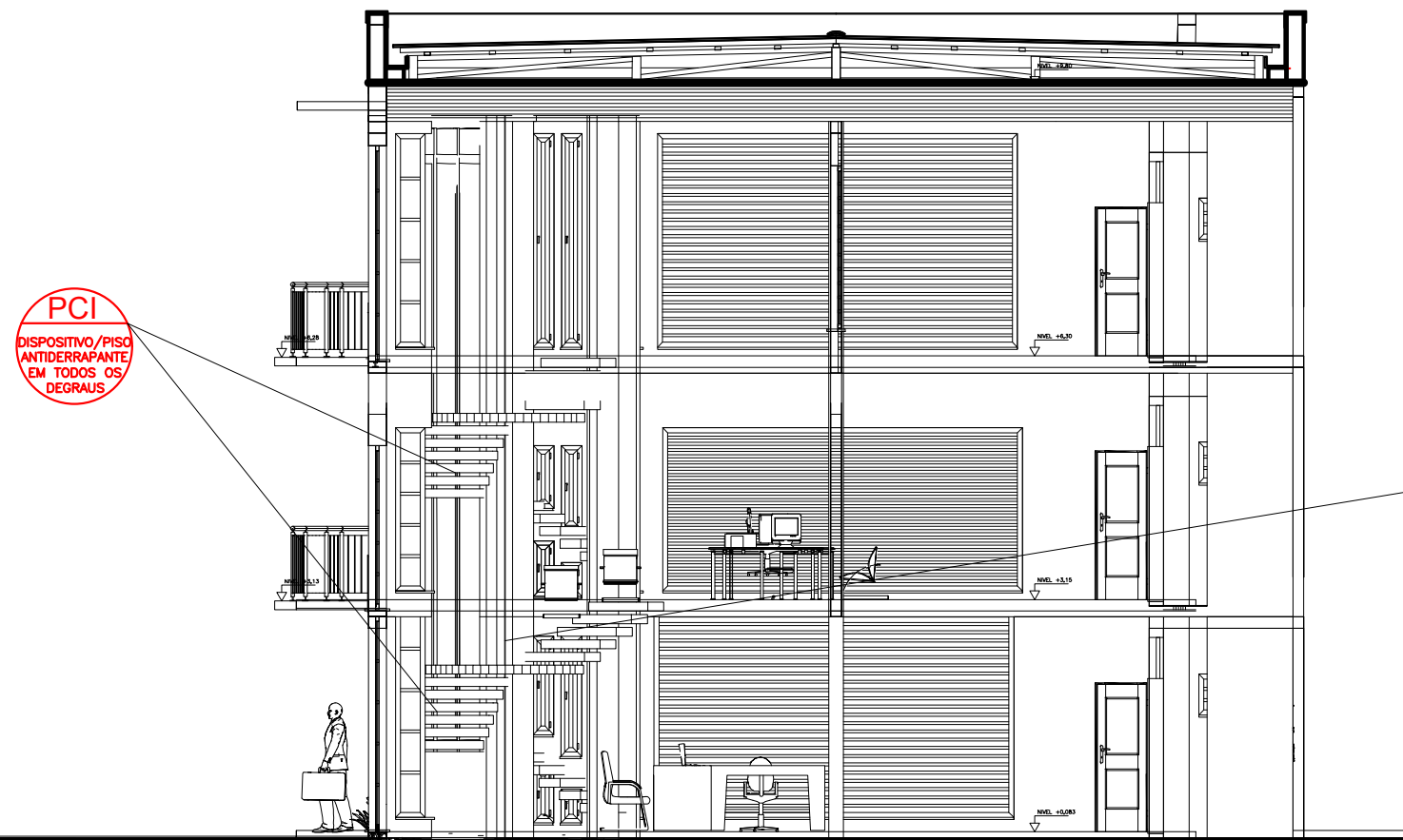


ÁREAS	
PAVIMENTO	ÁREA (m2)
1º PAV. (TÉRREO)	398,13
2º PAV.	307,32
3º PAV.	307,32
ÁREA TOTAL:	1012,77

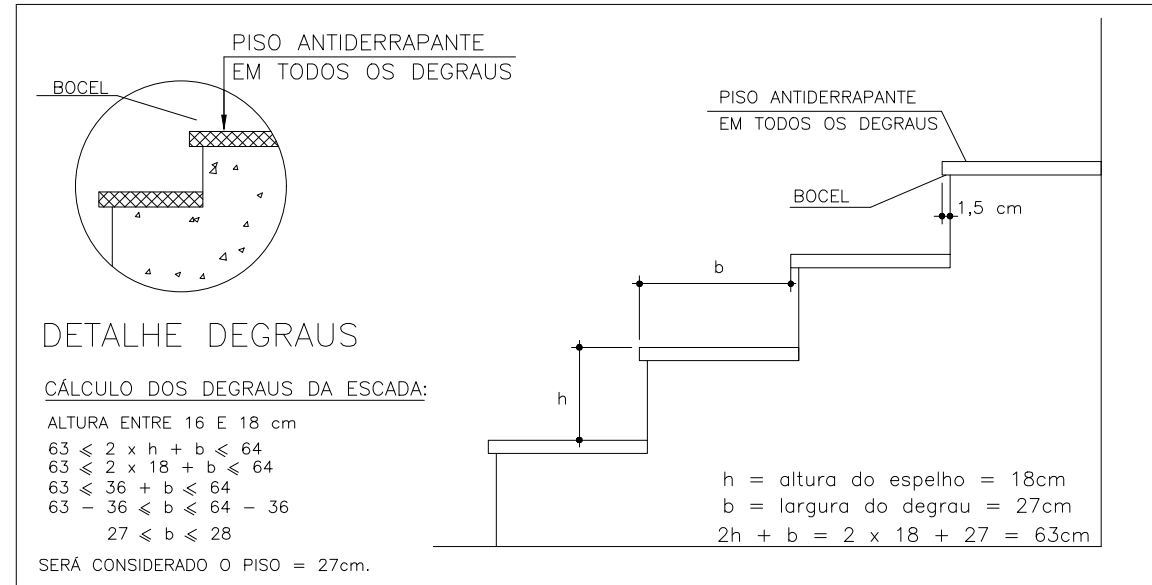


CORTE ESQUEMÁTICO-----B-B
ESCALA 1/100



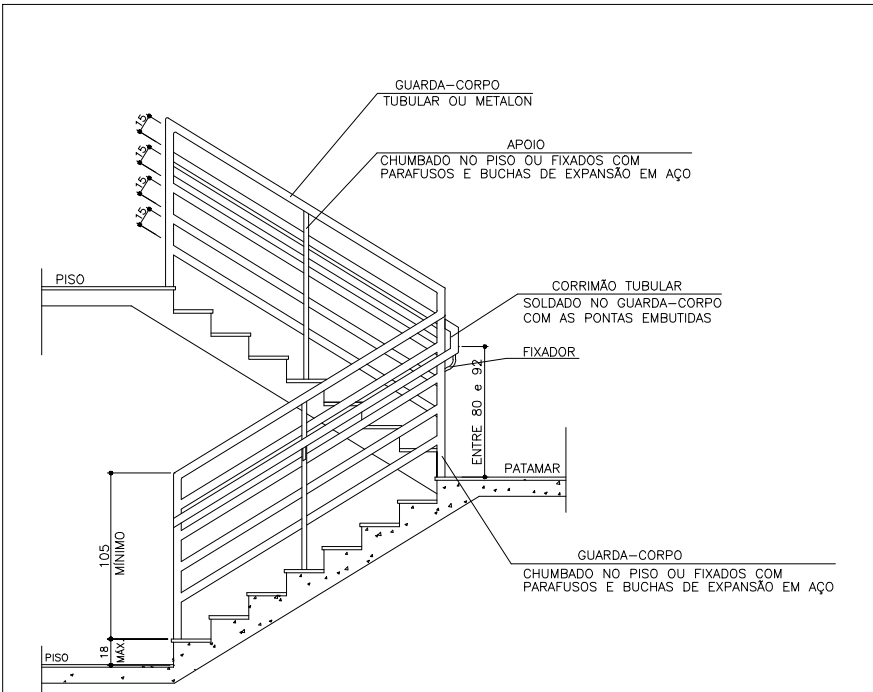
CORTE ESQUEMÁTICO-----F-F
ESCALA 1/100

1. DETALHES EXECUTIVOS DO SISTEMA PREVENTIVO DE SEGURANÇA CONTRA INCÊNDIO E PÂNICO: ESCADA



- OS DEGRAUS DE ESCADA DEVEM OBEDECER AOS SEGUINTE REQUISITOS:
- TEREM ALTURA (h) ENTRE 16 E 18 cm;
 - A LARGURA DO DEGRAU (b) DIMENSIONADA PELA FÓRMULA:
 $63 \text{ cm} < (2h + b) < 64 \text{ cm}$
 - TEREM O LANCE MÍNIMO DE TRÊS DEGRAUS, CONTANDO-SE ESTES PELO N° DE ESPELHOS
 - TEREM OS DEGRAUS BALANCEADOS QUANDO, EXCEPCIONALMENTE, O LANCE DA ESCADA FOR CURVO (ESCALA EM LEQUE); A MEDIDA "b" (LARGURA DO DEGRAU), NESTE CASO, É FEITA PERPENDICULARMENTE À PROJEÇÃO DA BORDA (NARIZ) DOS DEGRAUS ANTERIOR E A 60 cm DA EXTREMIDADE MAIS ESTREITA DO MESMO.
 - TEREM EM UMA MESMA ESCADA, LARGURA E ALTURA UNIFORMES EM TODA A SUA EXTENSÃO.

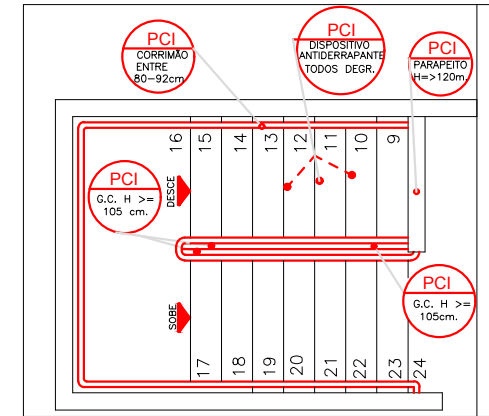
DETALHE DE DEGRAUS
SEM ESCALA



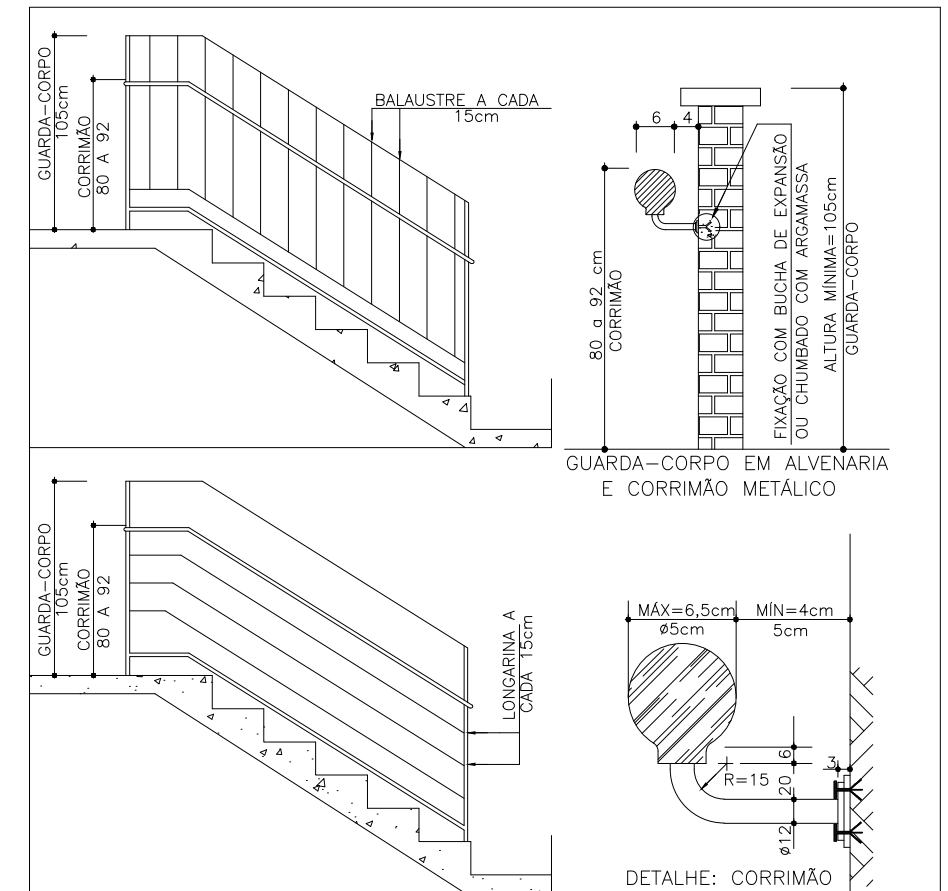
- OS CORRIMÕES DEVEM ATENDER AOS SEGUINTE REQUISITOS:
- SER OBRIGATORIAMENTE COLOCADOS DE AMBOS OS LADOS DA ESCADA;
 - SEREM CONSTRUÍDOS DE FORMA A PERMITIR CONTÍNUO ESCORREGADIMENTO DAS MÃOS AO LONGO DO COMPRIMENTO;
 - O GUARDA-CORPO DEVERÁ TER LONGARINAS CAPAZES DE RESISTIR A 1300Ph;
 - OS CORRIMÕES DEVEM RESISTIR A UMA CARGA DE 900N, APLICADA EM QUALQUER PONTO;

DETALHE CONSTRUTIVO DE CORRIMÃO E GUARDA-CORPO
SEM ESCALA

- NOTAS PARA GUARDA-CORPO:
- OS GUARDA-CORPOS DEVEM ATENDER OS SEGUINTE REQUISITOS :
- TODAS AS SAÍDAS DE EMERGÊNCIA, TAIS COMO, ESCADAS, PATAMARES, BALCÕES, RAMPA, ETC. LOCALIZADAS JUNTAMENTE À FACE EXTERNA DOS PAVIMENTOS E MEZANINOS COM LADO ABERTO, DEVEM TER GUARDAS CONTÍNUAS PARA EVITAR QUEDAS.
 - AS GUARDAS DEVEM TER ALTURA IGUAL OU MAIOR QUE 1,05m, MEDIDA VERTICALMENTE DO TOPO DA GUARDA AO NARIZ DO DEGRAU OU AO PISO DO PATAMAR, BALCÃO OU RAMPA.
 - AS GUARDAS SÃO CONSTRUÍDAS DE FORMA QUE O ESPAÇO, DO TOPO DO ASSOALHO, DEGRAU OU RODAPÉ ATÉ A ALTURA MÍNIMA EXIGIDA, SEJA SUBDIVIDIDO OU PREENCHIDO DE UMA DAS SEGUINTE FORMAS:
 - LONGARINAS INTERMEDIÁRIAS DISTANÇADAS DE NO MÁXIMO 15 cm ENTRE SI;
 - BALAUSTES VERTICAIS ESPAÇADAS NÃO MAIS DE 15 cm UM DO OUTRO;
 - ÁREAS PREENCHIDAS TOTAL OU PARCIALMENTE POR PAINÉIS DE TELA OU POR GRADES ORNAMENTAIS QUE PROTEJAM CONTRA QUEDAS, EQUIVALENTES ÀQUELAS PROPORCIONADAS PELAS LONGARINAS OU BALAUSTRAS VERTICAIS ESPECIFICADOS NAS ALÍNEAS a e b;
 - MURETAS DE ALVENARIA OU CONCRETO;
 - QUALQUER COMBINAÇÃO DAS ALÍNEAS PRECEDENTES QUE PROPORCIONE SEGURANÇA EQUIVALENTE.
 - O DESENHO DAS GUARDAS, CORRIMÕES E RESPECTIVAS FIXAÇÕES DEVEM SER TAIS QUE NÃO HAJA SALIÊNCIA, ABERTURA OU ELEMENTOS DE GRADES OU PAINÉIS QUE POSSAM ENGANCHAR EM ROUPAS.



DETALHE TÍPICO DE CORRIMÃO



DETALHE: CORRIMÃO E GUARDA-CORPO
SEM ESCALA

CÁLCULO DE SAÍDAS: IT-08: OCUPAÇÃO C-1:

CÁLCULO DE POPULAÇÃO	CÁLCULO DA PORTA: IT-08	CÁLCULO ESCADA: IT-08	CÁLCULO DA DESCARGA: IT-08
(CONJUNTO DE 07 LOJAS+01 DEP.) ÁREA > PAV.: 398,13 m2 ÁREA LIQ.= 398,13 m2 P = 1 PESSOA POR 3,0m² DE ÁREA P = 398,13/3 = 132,71 PESSOAS	P = 133 PESSOAS $N = \frac{P}{C}$ N = 133 pessoas 100 N = 1,33 UP → 1,33 UP N = 1 U.P. (80cm.) TEMOS: 104 cm.	PAV. TÉRREO: NÃO SE APLICA	P = 133 PESSOAS $N = \frac{P}{C}$ N = 133 pessoas 100 N = 1,33 UP → 02 UP N = 2 U.P. (110cm) TEMOS: 640cm.(08 PORTAS)
P = 133 PESSOAS			

CÁLCULO DE SAÍDAS: IT-08: OCUPAÇÃO D-1:

CÁLCULO DE POPULAÇÃO	CÁLCULO DA PORTA: IT-08	CÁLCULO ESCADA: IT-08	CÁLCULO DA DESCARGA: IT-08
ÁREA > PAV.: 398,13 m2 ESCALA.: 12,96 m2 (DESC.) ÁREA LIQ.: 385,17 m2 P = 1 PESSOA POR 7m² DE ÁREA P = 385,17/7,0 = 55,02 PESSOAS	P = 56 PESSOAS $N = \frac{P}{C}$ N = 56 pessoas 100 N = 0,56 UP N = 2 U.P. (80cm.) TEMOS: 98 cm.	P = 56 PESSOAS $N = \frac{P}{C}$ N = 56 pessoas 60 N = 0,93 UP → 04 UP'S N = 4 U.P. (220cm) TEMOS: 320cm.(04 UP's)	P = 56 PESSOAS $N = \frac{P}{C}$ N = 56 pessoas 100 N = 0,93 UP → 02 UP'S N = 4 U.P. (220cm) TEMOS: 320cm.
P = 56 PESSOAS			

DISTÂNCIA MÁX. A PERCORRER (TAB.5): 35m. - TEMOS 27m.(3ºPAV.)
CONCLUSÃO: TODOS OS PARÂMETROS SÃO ATENDIDOS

- NOTAS:
- TODOS OS EXTINTORES DEVERÃO PERMANECER DESOBRUISTOS APÓS SUA INSTALAÇÃO.
 - A CARGA DE INCÊNDIO PREVISTA PARA O USO DESSA EDIFICAÇÃO É DE ATÉ 700,00 MJ/m2, CONFORME IT-09;
 - O SISTEMA DE ILUMINAÇÃO DE EMERGÊNCIA TEM MEMORIAL DESCRITIVO NAS PRANCHAS E/OU NOS ANEXOS;
 - HAVENDO DIVISÓRIAS, ESTAS DEVERÃO SER CONSTITUÍDAS DE MATERIAIS TIPO "ANTI-CHAMAS"(NÃO PROPAGANTE);

- SIMBOLOGIA
- CENTRAL DE ALARME DE INCÊNDIO MICROPROSSSADA ENDEREÇÁVEL
 - BATERIAS SELADAS PARA CENTRAL DE ALARME DE INCÊNDIO
 - CONJUNTO DE NOTIFICAÇÃO SIRENE COM LUZ STROBOSCÓPICA
 - ACIONADOR QUEBRA VIDRO

		PREFEITURA MUNICIPAL DE DIVINO MG	
NT:	DATA:	RESPONSÁVEL:	DESCRIÇÃO DA REVISÃO:
0	21.01.2022	ARG. CLÁUDIO	PROJETO BÁSICO
FIM:			
PROJETO DE PREVENÇÃO A INCENDIO E PANICO			
PROPRIETÁRIO:			
PREFEITURA MUNICIPAL DE DIVINO MG			
BIBLIOTECA MUNICIPAL			
ENDEREÇO: RUA ATRATINO VITOR DE OLIVEIRA ESQUINA COM RUA ADRIANO CAMPOS PEREIRA		CNPJ: 18.114.272/0001-88 (34) 9887-2300 ictusarquitetura@gmail.com	
TÍTULO:			
CENTRO DE REFERENCIA DE EDUCAÇÃO E CULTURA			
AUTOR PROJETO ARQUITETÔNICO / RT:			
CLÁUDIO DE MELO ROCHA CAUIBE 01.196-3			
DETALHAMENTO:			
PLANTA BAIXA PRIMEIRO PAVIMENTO			
VERSÃO:	DATA:	AUTOCAD:	FOLHA:
VERSÃO 1	10/06/2022		01/02
ARQUIVO: BASE GERAL/ CIC DIVINO MG			